



INFOABEND ZUR TAGESPFLEGE UND SELBSTVERANTWORTETEN WOHNGRUPPE IM URSULINENHOF

Lucia Eitenbichler, Bürgergemeinschaft Oberried e.V.



TAGESPFLEGE IM URSULINENHOF

- Träger: Bürgergemeinschaft Oberried e.V.
- Voraussichtlich ab Januar 2020 für täglich 16 Personen
- Öffnungszeiten: Mo-Fr von 8.30-17.00 Uhr
- Fahrdienst wird vorgehalten

ZIELGRUPPE

- Ältere Menschen, die zu Hause leben und tagsüber unterstützende Hilfe und/oder Pflege benötigen



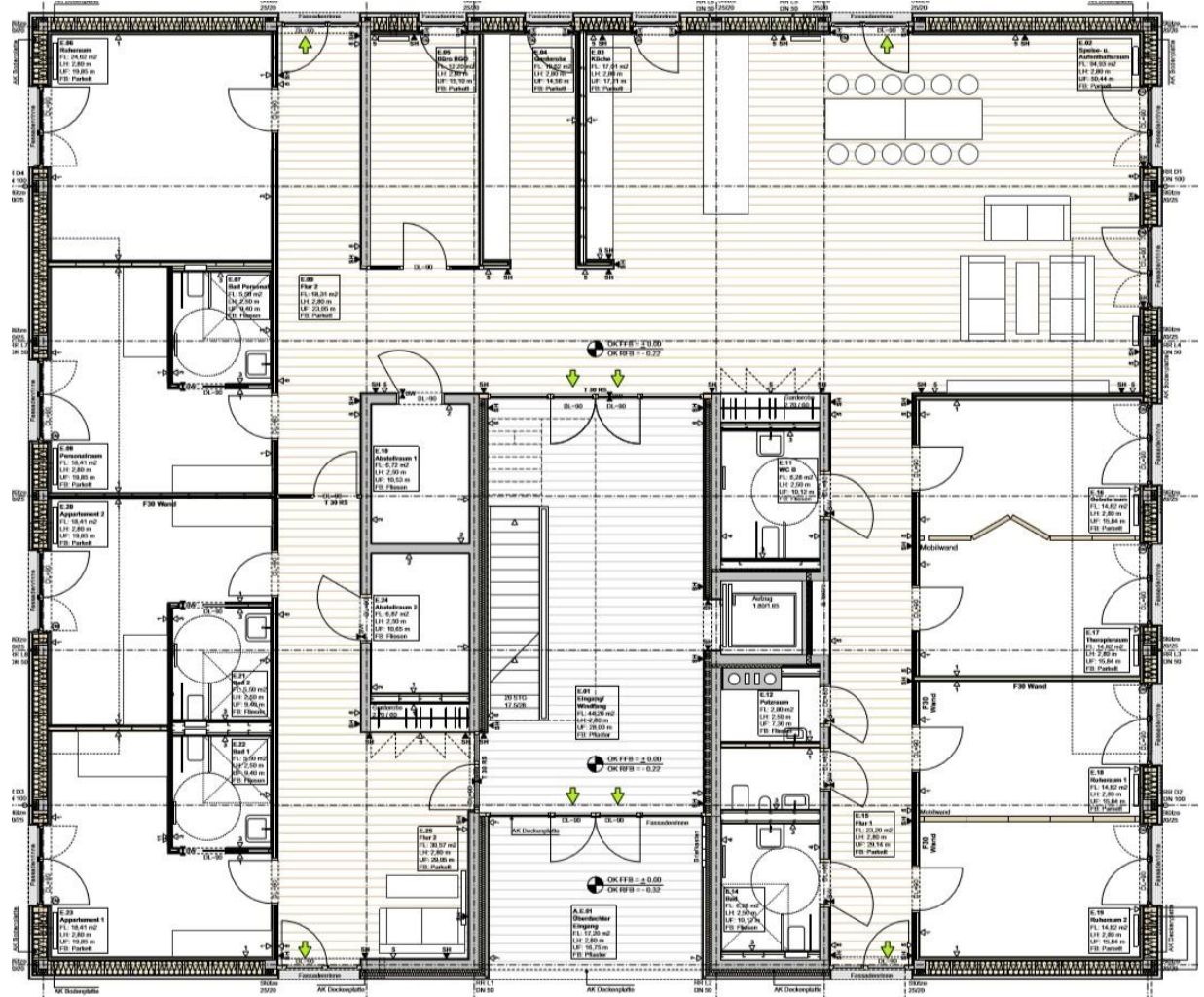
ZIELE...

- Erhaltung oder Wiedergewinnung einer möglichst selbständigen Lebensführung.
- Vermeidung von Vereinsamung.
- Unterstützung, damit alte Menschen länger in ihrer eigenen Wohnung und familiären Umgebung leben können.
- Entlastung von pflegenden Angehörigen.
- Vermittlung eines Gefühls der Geborgenheit und der Solidarität der Gemeinschaft in Oberried



GRUNDRISS TAGESPFLEGE

309 QM



TAGESABLAUF

- Start in den Tag mit einem schönen Frühstück
- Vormittags: Aktivitäten, z.B. Singen, Spielen, Spazierengehen, Gedächtnistraining, Gymnastik.
- gemeinsames Mittagessen mit anschließender Ruhepause in Ruhesesseln oder Beschäftigung in kleinen Gruppen.
- Nachmittags Aktivitäten und Kaffeezeit



KOSTEN

- Pflegebed. Aufwendungen => ca. 70€/Tag => Pflegeversicherung
- Unterkunft/Verpflegung => ca. 12€/Tag => Eigenanteil
- Investitionskosten => ca. 12€/Tag => Eigenanteil

- Leistungen Tagespflege Pflegeversicherung pro Monat
 - Pflegegrad 2: bis 689,00 €
 - Pflegegrad 3: bis 1298,00 €
 - Pflegegrad 4: bis 1612,00 €
 - Pflegegrad 5: bis 1995,00 €

 - + Entlastungsbetrag Pflegegrad 1-5: 125,00€/Monat
(u.a. auch für Unterkunft/Verpflegung, Investitionskosten)



Die selbstverantwortete Pflegewohngruppe im Ursulinenhof

für 11 pflegebedürftige und/oder an Demenz erkrankte Menschen



KENNZEICHEN DER PFLEGEWOHNGRUPPE

- Pflege und Betreuung auch für schwer pflegebedürftige und demenzkranke Menschen (Pflegegrad 2-5)
- Kleine Einheit (11 Bewohner*innen)
- Orientierung am Alltag in häuslicher Atmosphäre
- Geteilte Verantwortung zwischen Alltagsbegleiter*innen, Pflegemitarbeiter*innen, Angehörigen und bürgerschaftlich Engagierten



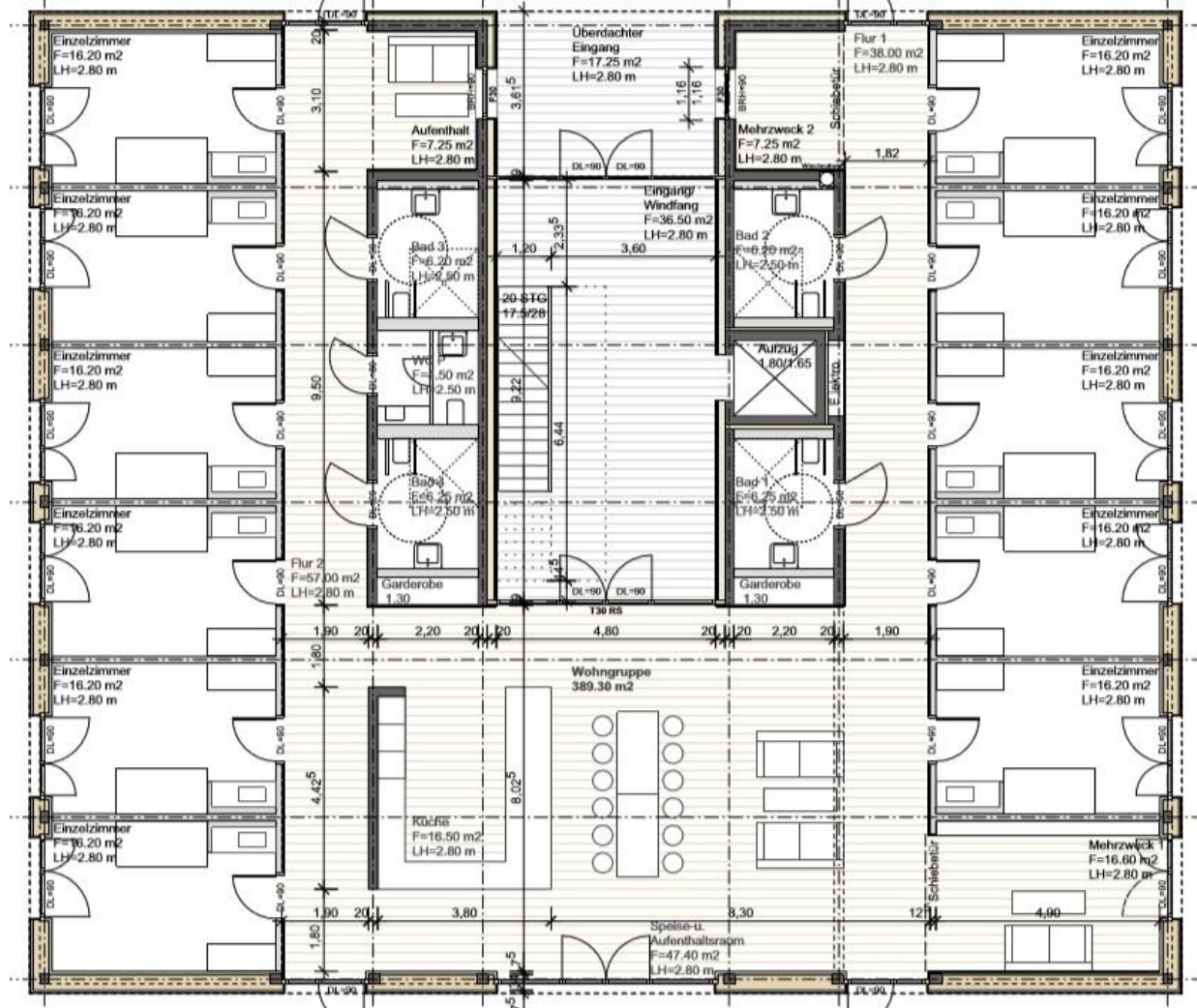
ECKPUNKTE DER PFLEGEWOHNUNGSRUPPE

- Selbstbestimmung durch Bewohner- bzw. Angehörigengremium
- keine baulichen Vorgaben
- keine Büroräume in der WG–Mitarbeiter/innen als Gäste
- Keine Kontrolle durch die Heimaufsicht, aber Vorlage der Konzeption (Anzeigepflicht)



GRUNDRISS WOHNGRUPPE

389 QM



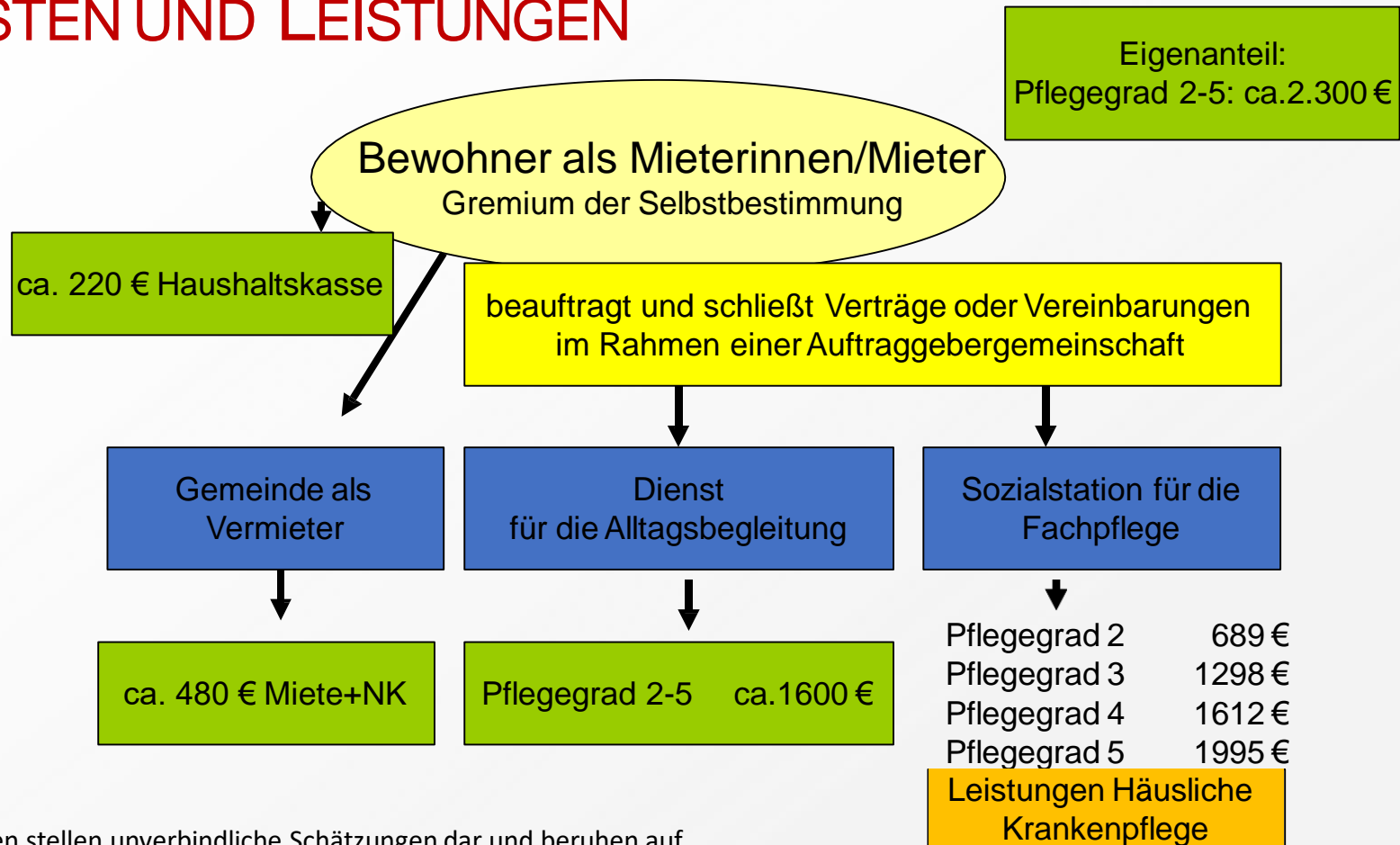
GETEILTE VERANTWORTUNG

- Alltagsbegleiter*innen (Präsenzkräfte)
 - organisieren und managen den Alltag 24h rund um die Uhr
 - Beteiligung der Bewohner
 - Aber auch: Qualifizierung und Arbeitsplätze im Dorf
- Angehörige und ehrenamtlich Engagierte:
 - sind selbstverständlich dabei
 - Bewohnersprecher*in
 - Großeinkauf, Haushaltskasse, Feste
- Pflege:
 - wird durch amb. Dienst geleistet => Sicherstellung der Fachpflege
 - Schulung und Anleitung der Alltagsbegleiterinnen



BEISPIEL SELBSTVERANTWORTETE PFLEGEWOHNGRUPPE

KOSTEN UND LEISTUNGEN



Die Kosten stellen unverbindliche Schätzungen dar und beruhen auf Erfahrungen aus anderen Einrichtungen.

NÄCHSTER SCHRITT

- AG Wohngruppe mit Angehörigen und ehrenamtlichen Unterstützer*innen
- Fachliche Unterstützung und Koordination übernimmt die BGO



ZUSÄTZLICHE APARTEMENTS

- 2 einzelne Zimmer mit Bad (18 qm) mit gemeinsamer Wohnküche
- Nutzungsmöglichkeiten
 - Urlaub: Betreuung plus
 - Kurzzeitbetreuung: Integration in Tagespflege und Wohngruppe möglich

